



ZNAKOWARKA MIKROUDAROWA

**IMPACT**



**GRAVOTECH**  
EXPRESSION OF THINGS



Impact to całkowicie samodzielna maszyna do znakowania mikroudarowego z wbudowanym oprogramowaniem, która dzięki intuicyjnemu interfejsowi dotykowemu ułatwia konfigurację, przygotowanie pliku do znakowania oraz sterowanie urządzeniem.



### **TOUCH & MARK**

Dzięki dużemu kolorowemu ekranowi dotykowemu i wbudowanemu programowi użytkownik może w bardzo łatwy sposób rozpocząć znakowanie. Intuicyjny system pozwala na szybkie znakowanie tekstu, logo czy kodów 2D (DataMatrix). Grawerowanie serii, automatyczne oznaczenia czasu, liczniki numeryczne, podgląd znakowania, połączenia z bazą danych oraz tworzenie historii znakowania - to tylko niektóre z funkcji dostępnych w oprogramowaniu, które ułatwią pracę operatora. Do pracy z urządzeniem nie jest wymagany komputer.

### **I-SENSE**

Jeszcze nigdy ustawienie wysokości nie było tak łatwe w znakowarkach mikroudarowych. Funkcja I-Sense (Impact eZ m) wykrywa powierzchnię przedmiotu obrabianego, automatycznie dostosowuje wysokość osi Z i rozpoczyna znakowanie bez ingerencji operatora. Dostępnych jest kilka trybów regulacji: tryb automatyczny (I-Sense), tryb programowalny i tryb normalny, który umożliwia ręczną regulację za pomocą przycisków umieszczonych z boku maszyny.

### **DYNAMIC DOT CONTROL**

Znakowarka IMPACT wykorzystuje technologię DDC™ (Dynamic Dot Control) dla urządzeń Impact m oraz eZm, która umożliwia automatyczne dostosowanie gęstości punktów do wymaganego rozmiaru i głębokości znakowania. Twoje oznaczenia będą czytelne i wysokiej jakości. Dostępne są dwa tryby regulacji zagęszczenia kropek: automatyczny i ręczny.

**ZOBACZ NASZE WIDEO**



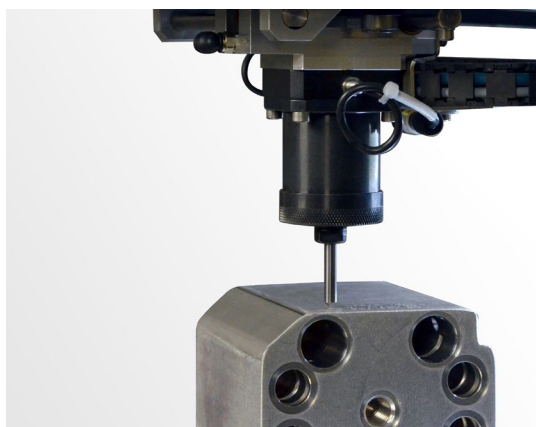
# CECHY CHARAKTERYSTYCZNE



## Wiele zastosowań znakowania

Seria IMPACT umożliwia precyzyjne i wysokiej jakości znakowanie na wielu typach materiałów:

- metale: stal, stal malowana, aluminium, miedź, żelazo, aluminium surowe i anodowane
- tworzywa sztuczne (ABS, PA, PP).



## Przejdź do znakowarki

Od oznaczeń pojedynczych części po partie, IMPACT jest doceniany za kompaktową budowę i wszechstronność.

Dzięki przeswytowi 300 mm i otwartej konstrukcji możliwe jest znakowanie detali od najmniejszych po duże gabaryty.

Znakowarka IMPACT znajduje zastosowanie w przemyśle samochodowym, lotniczym, medycznym, wojskowym, stoczniowym, metalurgicznym i wielu innych.



## Gotowa do pracy

Wykorzystaliśmy nasze doświadczenie w zakresie znakowania i identyfikacji przemysłowej tworząc znakowarkę IMPACT.

Urządzenie doskonale sprawdza się w zakładach, w których zarówno wymagania dotyczące znakowania, jak i części do oznaczania zmieniają się regularnie.

IMPACT został stworzony jako kompleksowe, gotowe do użycia urządzenie. Tworząc to rozwiązanie postawiliśmy na użyteczność oraz łatwość obsługi. Urządzenie zostało zaprojektowane tak, aby było łatwe do wyjęcia z pudełka i natychmiast rozpoczęcia znakowania.

DOWIEDZ SIĘ WIĘCEJ O PRODUKCIE >



## OPROGRAMOWANIE



Zintegrowane oprogramowanie do identyfikacji z kolorowym ekranem dotykowym

Łatwe zarządzanie znakowaniem i przyjazny interfejs

Łatwy w użyciu, ale wydajny, IMPACT upraszcza proces znakowania, udostępniając go każdemu operatorowi: przyjazny dla użytkownika interfejs i nawigacja w menu, wizualizacja, symulacja znakowania, łatwe zarządzanie parametrami i proste uruchamianie znakowania. Możesz zidentyfikować swoje części (tekst, numery seryjne, logo), wygenerować unikalne kody (Datamatrix, kody QR, UID, GSI) i skonfigurować zmienne, liczniki i kody dat: wszystko to za pomocą tylko jednego sterownika.

Zaprojektowany do środowiska przemysłowego IMPACT jest niezwykle wytrzymały i został zaprojektowany tak, aby pasował do każdego środowiska, nawet najbardziej wymagającego. Jego wodoodporny ekran dotykowy jest wykonany ze wzmocnionego szkła, a obudowa jest odporna na wstrząsy.

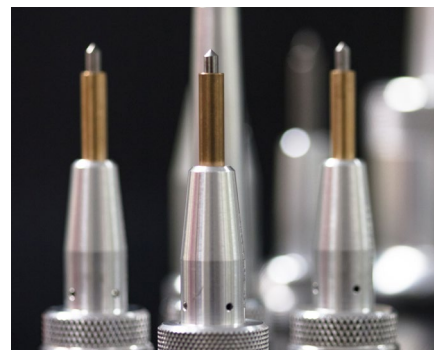
## AKCESORIA



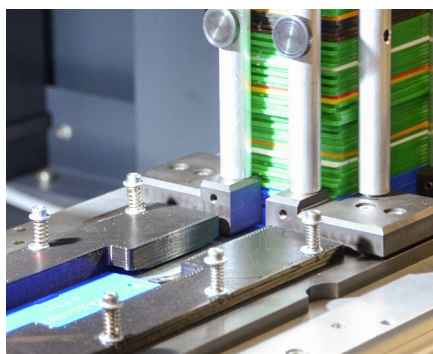
Akcesorium obrotowe do znakowania części cylindrycznych



Ręczny lub stacjonarny skaner do odczytu lub sprawdzania kodów



Szeroka gama wysokowydajnych narzędzi do znakowania rylcami



APF (automatyczny podajnik płytek)



Osłona (opcjonalnie)

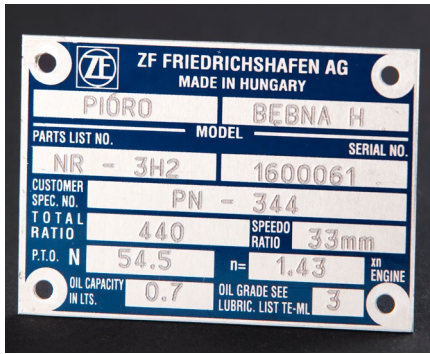


Dźwiękoszczelna płyta pozycjonująca z magnetycznym zaciskiem szybkiego zwalniania

PRZYGOTUJ SWOJE PRÓBKİ



## APLIKACJE



Tabliczki identyfikacyjne



Różne małe części



Narzędzia



Tworzywa sztuczne



Branża motoryzacyjna



Malowane, powlekane, surowce

## SERWIS I WSPARCIE TECHNICZNE



### Szkolenie

Nasze moduły szkoleniowe mają na celu optymalizację korzystania z naszych rozwiązań i są dostępne dla pełnej gamy maszyn, oprogramowania i akcesoriów.



### Pomoc Techniczna

Zapewniamy lokalne wsparcie w Twoim języku w ponad 50 krajach, w których jesteśmy obecni bezpośrednio i u naszych partnerów dystrybucyjnych.



### Konserwacja

Dzięki doświadczeniu zdobytemu z Gravograph i Technifor oraz naszej globalnej obecności w ponad 50 krajach, z udziałem 150 techników Gravotech i naszych partnerów dystrybucyjnych, możemy zaoferować szeroki zakres usług.

# SPECYFIKACJA TECHNICZNA

## IMPACT

Model	IMPACT p	IMPACT m	IMPACT eZ p	IMPACT eZ m
Technologia	Pneumatyczna	Elektromagnetyczna	Pneumatyczna	Elektromagnetyczna
Typ osi Z	Ręczna, 300 mm		Zmotoryzowana, 300 mm	
Wymiary (dł. x szer. x wys.)	490 x 270 x 704 mm	431 x 270 x 704 mm	509 x 277 x 637 mm	490 x 270 x 704 mm
Pole znakowania	100 x 120 mm			
Protokoły komunikacyjne	RJ45, USB(x2), RS232, Process IOs			
Wbudowane czcionki	10			
Wyświetlacz	7" kolorowy ekran dotykowy			
Dostępne języki	19			
Kody 2D	Datamatrix, QR Codes			
Moc znamionowa	130 VA			
Napięcie wejściowe	100 - 240 V AC			
Sprężone powietrze	2 - 6 Bar	N/A	6 Bar	N/A
Temperatura pracy	od 5° do 45°			
Waga urządzenia	26 kg	26.5 kg	26 kg	26.5 kg
Przystawka obrotowa (opcjonalnie)	RD1, RD2			



[info.pl@gravotech.com](mailto:info.pl@gravotech.com)

+48 71 796 04 01

[www.gravotech.pl](http://www.gravotech.pl)

**GRAVOTECH SP. Z O.O.**

Ul. Kobierzycka 20 BA,  
PL 52.315, Wrocław, Poland

Znajdź nas :

