



LASER STOŁOWY

LS900



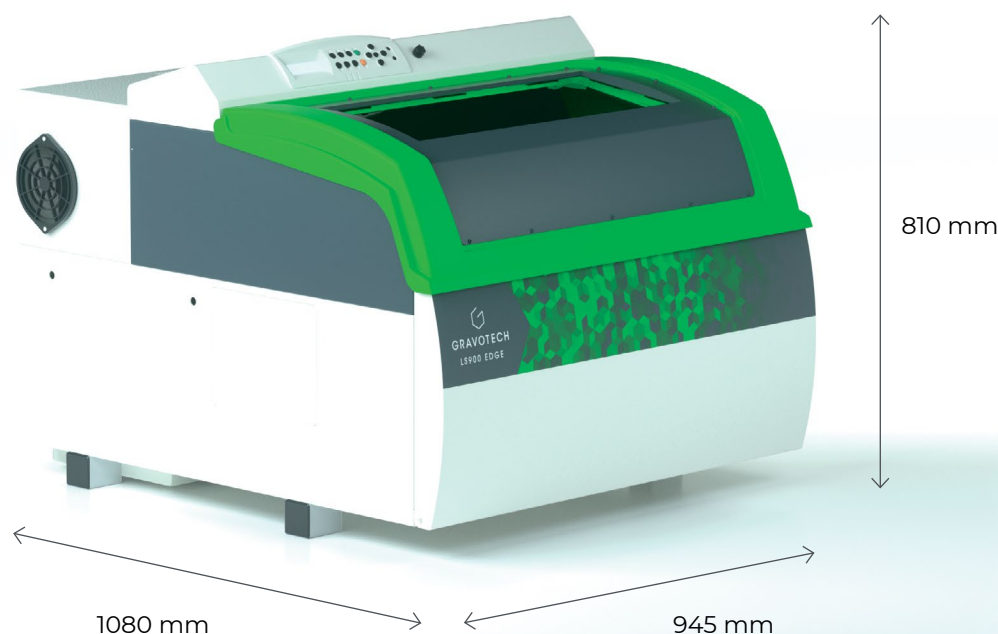
GRAVOTECH
LS900 EDGE



GRAVOTECH
EXPRESSION OF THINGS



Przemysłowy grawer laserowy LS900, dostępny jako Co2, światłowód lub Edge (obydwa źródła źródła), jest idealny do szybkiego znakowania i cięcia średnio i wielkoformatowego.



DUŻY FORMAT

To wyjątkowe pole grawerowania pozwala nie tylko pracować ze standardowymi półpełnymi arkuszami (610 x 610 mm), ale także skorzystać z osi Z o wysokości 250 mm, co ułatwia pracę z dużymi przedmiotami. Przestrzeń robocza staje się jeszcze wygodniejsza w obsłudze dzięki przelotowej obudowie. Najmniejsza maszyna na rynku z przelotową budową stołu, która jest idealna zarówno do indywidualnych projektów, jak i do małych partii przemysłowych. Pytanie czy mogę to oznaczyć staje się nieaktualne, pozostaje tylko kwestia: kiedy to wyznakuję.

SZYBKA GRAWERKA LASEROWA

Korzystając z naszej długiej historii z przemysłowymi grawerkami laserowymi, dostarczamy tę technologię do grawerowania dla serii LS900 z prędkością do 4 m / s (główny atut w zwiększaniu produktywności). Mając do wyboru silniki krokowe lub bez szczotkowe, możesz znaleźć rozwiązanie dostosowane do swoich projektów i potrzeb, utrzymując produktywność na pierwszym miejscu. Ta decyzja pozwala ustalić priorytety w zależności od budżetu i wymagań dotyczących prędkości stanowiska laserowego.

NIEOGRANICZONE MOŻLIWOŚCI

Znakuj i tnij wszystko, wybierając źródło lasera: światłowód do metali (FIBER), CO2 do materiałów organicznych i minerałów lub EDGE, który łączy technologię FIBER i CO2. Użyj drukarki UV, aby dodać kolory do swoich projektów, a następnie pozwól LS900 wyciąć je automatycznie dzięki funkcji Print & Cut, która jest dostępna w standardzie, aby tworzyć kolorowe oznakowania i spersonalizowane prezenty.

ZOBACZ NASZE WIDEO



CECHY CHARAKTERYSTYCZNE



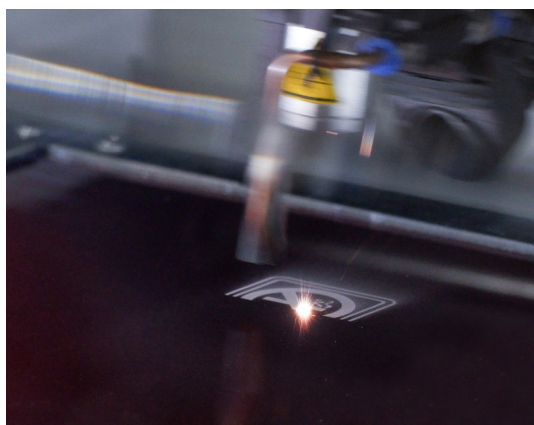
Podwójne źródło lasera CO₂ Fiber

Zwiększ swoją produktywność, stosując technologię Edge do grawerowania metali, drewna, skóry, większości tworzyw sztucznych, i to wszystko w jednym cyklu w jednym cyklu!

Wybierz materiały w oprogramowaniu Gravostyle, LS900 EDGE automatycznie przełącza się z jednego źródła na drugie podczas grawerowania lub cięcia.

Idealny laser dla fabryk, twórców szyldów i dostawców przemysłowych. To świetna inwestycja dla rozwijającej się firmy: tabliczki identyfikacyjne, oznakowania, części przemysłowe maszyn i trofea.

Wszystko wykonane na tej samej maszynie!



Szybka Grawerka Laserowa CO₂ Ls900XP

Ten wysokowydajny laser CO₂ jest idealny do wymagających zastosowań związanych z grawerowaniem i cięciem.

Te grawerki laserowe doskonale nadają się do cięcia laserowego akrylu i są idealne do grawerowania i cięcia wielu materiałów: drewna, skóry, papieru, tektury, tworzyw sztucznych, szkła, gumy, marmuru, kamienia, granitu, pianki i wielu innych!

Laser LS900XP wykorzystuje swoje bezszczotkowe silniki, osiągając prędkości do 4 metrów / s, w połączeniu z trybem matrycowym masz idealne rozwiązanie do znakowania.



Laserowa grawerka LS900 do metalu

Laserowa grawerka LS900 Fibre jest idealna do grawerowania bezpośrednio na szerokiej gamie metali i niektórych tworzyw sztucznych (Gravoply Ultra, akryl, ABS, itp.) oraz metalach bez użycia sprayu do znakowania z precyzją i kontrastem, który jest gwarantowany na wszystkich przedmiotach.

Od tabliczek identyfikacyjnych po pojedyncze części przemysłowe. LS900 Fiber upraszcza znakowanie dzięki możliwości łatwego podawania numerów seryjnych w oprogramowaniu, a duży obszar roboczy i przelotowa obudowa sprawia, że te trudne do dopasowania części należą już do przeszłości.

DOWIEDZ SIĘ WIĘCEJ O PRODUKCIE



APLIKACJE



Grawerowanie na kamieniu, granicie, łupku i in-nych minerałach



Grawerowanie i cięcie laserowe pieczętek atramentowych



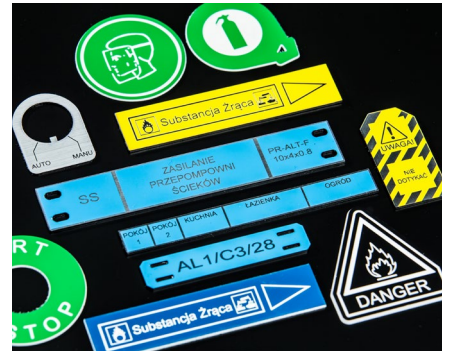
Grawerowanie adresówek dla zwierząt domowych i nieśmiertelników



Wyświetlacze POP i grawerowanie tablic



Punkty grawerskie



Tabliczki Identyfikacyjne

CHARAKTERYSTYKA MATERIAŁU

Technologia	CO2	FIBER	EDGE
Stal, Stal nierdzewna		●	●
Aluminium		●	●
Aluminium anodowane	●	●	●
Inne metale		●	●
Tworzywa Sztuczne	◐◑	●	◐◑◒
Szkło, kryształ	●		●
Drewno, drewno lakierowane	◐◑◒		◐◑◒
Skóra	◐◑◒		◐◑◒
Materiały włókiennicze	◐◑		◐◑
Papier, karton, korek	◐◑		◐◑
Materiały do grawerowania	◐◑◒	●	◐◑◒

Cięcie = ◐ Grawerowanie/ Głębokie znakowanie = ◑ Znakowanie/ Wytrawianie = ◒

PRZYGOTUJ SWOJE PRÓBKI



OPROGRAMOWANIE

GRAVOSTYLE™



Profesjonalne oprogramowanie stworzone przez grawerów dla grawerów

Gravostyle™ to profesjonalne oprogramowanie do grawerowania i cięcia, które udostępnia wiedzę Gravotech w tym zakresie. Skorzystaj z zaawansowanych możliwości i oszczędzaj czas! Dostępne są unikalne funkcje: Braille'a, Photostyle, Print & Cut i nie tylko.

Pełne opanowanie procesu grawerowania

Dzięki wieloletniemu doświadczeniu i produkcji maszyn grawerujących, mamy pełne zrozumienie procesu grawerowania. Gravostyle™ jest w pełni kompatybilny ze wszystkimi naszymi technologiami. Interakcja maszyna - oprogramowanie usprawnia codzienne grawerowanie dzięki funkcjom takim jak Point & Shoot.

Gravostyle™

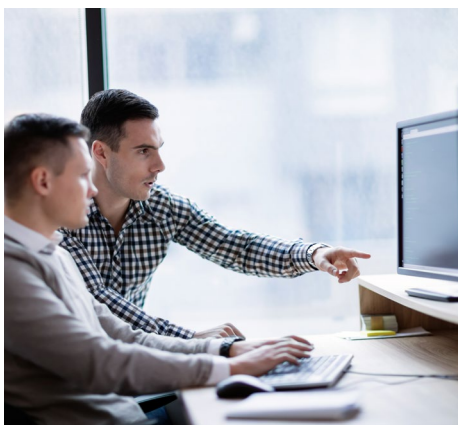
Unikalne oprogramowanie do laserowych i mechanicznych maszyn grawerujących. Jeżeli używasz już Gravostyle™ na swojej maszynie mechanicznej i rozszerzasz swoją działalność o laser, nie musisz uczyć się obsługi innego oprogramowania! Przełącz się jednym kliknięciem na interfejs Laserstyle™, aby ustawić grawerowanie laserowe!

SERWIS I WSPARCIE TECHNICZNE



Szkolenie

Nasze moduły szkoleniowe mają na celu optymalizację korzystania z naszych rozwiązań i są dostępne dla pełnej gamy maszyn, oprogramowania i akcesoriów.



Pomoc Techniczna

Zapewniamy lokalne wsparcie w Twoim języku w ponad 50 krajach, w których jesteśmy obecni bezpośrednio i u naszych partnerów dystrybucyjnych.



Konserwacja

Dzięki doświadczeniu zdobytemu z Gravograph i Technifor oraz naszej globalnej obecności w ponad 50 krajach, z udziałem 150 techników Gravotech i naszych partnerów dystrybucyjnych, możemy zaoferować szeroki zakres usług.

SPECYFIKACJA TECHNICZNA

	LS900 CO2	LS900 FIBER	LS900 EDGE
Źródło lasera	CO2	Fiber	Edge
Moc	40W - 60W - 80W	20W - 30W - 50W	Fiber laser: 20W - 30W - 50W CO2: 40 W
Soczewki	1.5" - 2.0" - 2.5" - 3.5" - 4.0"	2.0" - 3.0" - 4.0"	3.0"
Pole znakowania maks.		610 x 610 mm	
Maksymalna wysokość obiektu		250 mm	
Maksymalna waga przedmiotu		25 kg	
Wymiary (dł. x szer. x wys.)		945 mm x 1080 mm x 810 mm	
Waga urządzenia	170 kg	160 kg	180 kg
Automatyczna oś Z		250 mm	
Poziom hałasu	≤ 72		≤ 70
Point & shoot (wskaźnik laserowy)		Tak	
Temperatura pracy		10 °C - 35 °C	
Połączenie z komputerem		USB	
Maksymalna prędkość	do 4000 mm/s		do 1500 mm
Klasyfikacja	CDRH: Class 2		CDRH: Class 2M (Pass-through: Class 4)
Średnica wiązki		od 0.1 mm do 0.4mm	



info.pl@gravotech.com

+48 71 796 04 01

www.gravotech.pl

GRAVOTECH SP. Z O.O.

Ul. Kobierzycka 20 BA,
PL 52-315, Wrocław, Poland

Znajdź nas :

