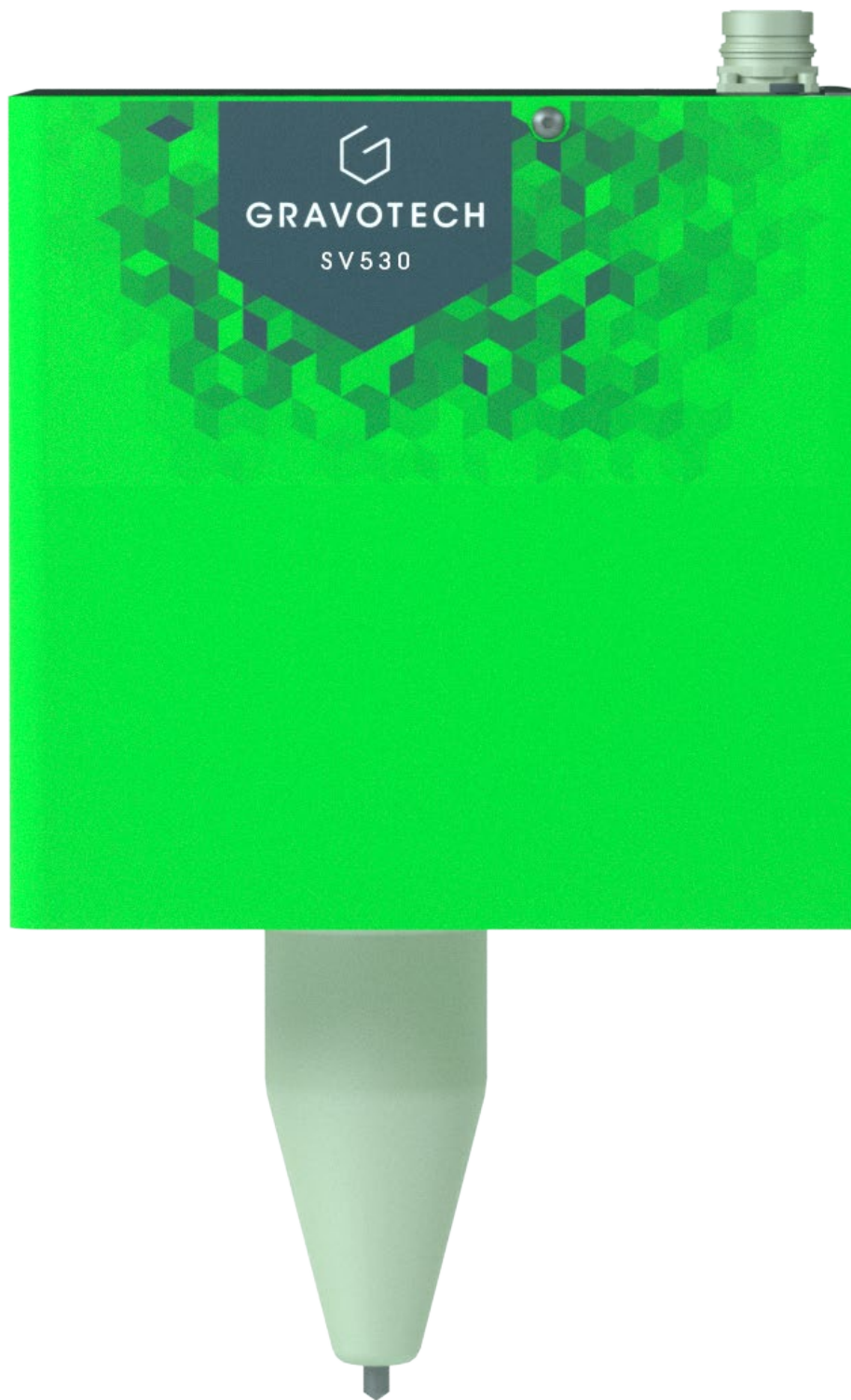




INTEGROWALNE ŻŁOBIENIE

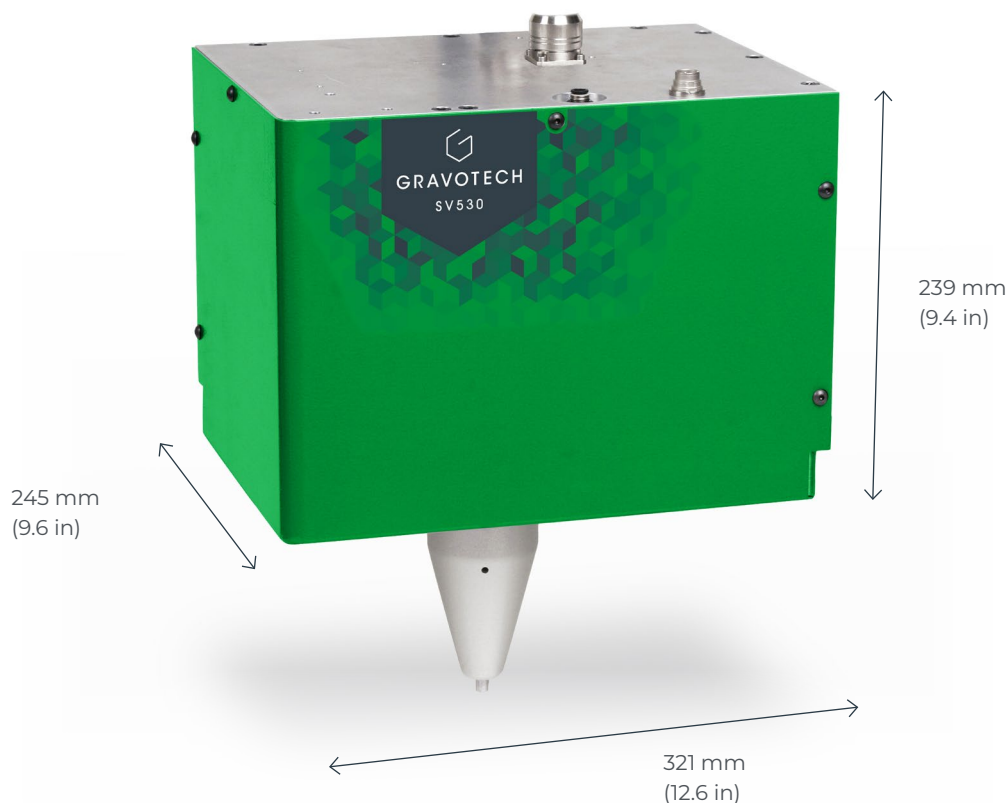
**SV530**



**GRAVOTECH**  
EXPRESSION OF THINGS



SV530 umożliwia grawerowanie ostrych i głębokich znaków o głębokości do 0,3 mm na metalach, co jest idealne do znakowania numerów VIN. Jest zaprojektowany do działania w najtrudniejszych warunkach, aby zaspokoić wszelkie potrzeby, i może być zintegrowany z dowolną linią produkcyjną.



### MASZYNA DO GRAWEROWANIA VIN

Znakowanie numeru identyfikacyjnego pojazdu (VIN) na podwoziu wymaga niezawodnej maszyny do grawerowania, zdolnej do głębokiego znakowania na wszystkich materiałach, od miękkich, takich jak aluminium, po najtwardsze stале. Nasza gama żłobiarek SV jest używana w branży motoryzacyjnej i transportowej od ponad 20 lat, wykazując fantastyczną trwałość mechaniczną i odporność.

### SYSTEM CICHEGO ZNAKOWANIA

Technologia żłobienia umożliwia ciche znakowanie na formowanych płytach (podwozia i części karoserii), gdy obiekty te będą naturalnie rezonować podczas znakowania rotacyjnego i mikroudarowego. Maszyna do znakowania SV530 zapewnia znakowanie wysokiej jakości, które jest gładkie i ciche, nawet przy dużych głębokościach, co ułatwia dokonywanie korekt.

### WYSOKA WYDAJNOŚĆ

Nasza maszyna do znakowania została zaprojektowana z myślą o łączeniu głębokości znakowania z wysoką wydajnością i estetycznymi wynikami, oferując jeden z najlepszych stosunków głębokości znakowania do siły napędowej na rynku. Jest w stanie wykonać 17 znaków o wysokości 7 mm, wykorzystując siłę napędową do 100 kg na osiach X, Y i Z. Dzięki solidnej konstrukcji i wyposażeniu w nasze końcówki diamentowe lub z węgliku wolframu, maszyna ta doskonale radzi sobie z głębokim znakowaniem zarówno przed, jak i po obróbce części.

ZOBACZ NASZE WIDEO



## KLUCZOWE ZALETY



### Wybór branży do bezpośredniego znakowania części

Z ponad 60 000 urządzeń sprzedanych na całym świecie i ponad 15 bilionami oznakowanych znaków, znakowarki Gravotech ugruntowały swoją pozycję jako najlepszy wybór w branży dla masowego, szybkiego i bezpośredniego znakowania części.

SV530, zaprojektowana do ciągłego działania przy minimalnej konieczności serwisowania, odpowiada na potrzeby branży w zakresie głębokiego i precyzyjnego znakowania, oferując jednocześnie udowodniony zwrot z inwestycji.

### Dedykowany system oznaczania numerów VIN

W celu zapewnienia identyfikowalności części i zapobiegania ich podrabianiu, przemysł motoryzacyjny rutynowo znakuje wszystkie komponenty z których składa się pojazd.

Wymagane oznaczenia, takie jak VIN (numer identyfikacyjny pojazdu), muszą znajdować się zgodnie z normami ISO na wszystkich samochodach opuszczających fabrykę.

Dzięki SV530 masz gwarancję osiągnięcia minimalnej głębokości określonej w normach (0,15 do 0,3 mm w zależności od kraju).

Dzięki specjalnie zaprojektowanemu sterownikowi, XCOM, ta maszyna do znakowania jest w stanie dostosować się do Twojego procesu produkcyjnego.

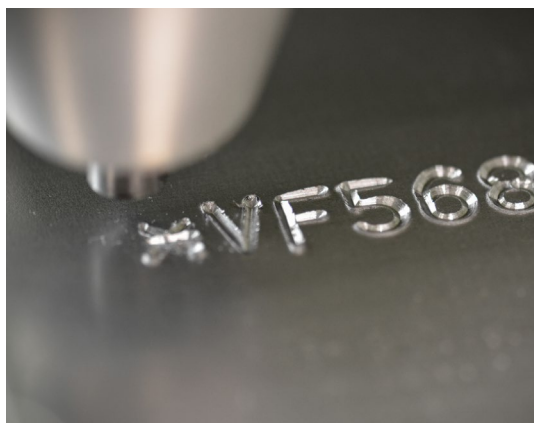
### Dostosowywalne rozwiązanie dla przemysłu ciężkiego

SV530 jest idealnym rozwiązaniem do znakowania części metalowych o różnych kształtach i wykończeniach powierzchni, głównie w następujących sektorach:

- Motoryzacja (oznaczenie VIN, podwozie itp.).
- Konstrukcja (metalowy szkielet, konstrukcja stalowa itp.).

Naszą gamę produktów można dostosować do przenośnego rozwiązania służącego do znakowania dużych części oraz tych, które nie mogą zostać zdemontowane, zarówno na stałych stacjach, jak i na ruchomych liniach pojazdów:

- Efektywne utrzymanie maszyny w pozycji na znakowanym elemencie jest możliwe dzięki zastosowaniu systemowych urządzeń zaciskowych oraz czujników części.
- Załączniki do mostu, suwnicy lub obsługi robota z dodatkowym systemem zaciskowym



WIĘCEJ INFORMACJI O SV530



# STEROWNIK: XCOM



## Uprozczone doświadczenie użytkownika

Sterownik XCOM przypomina dotykowy tablet o przekątnej 7 cali (18 cm) i jest równie prosty w obsłudze. Dzięki ekranowi dotykowemu, operator może łatwo konfigurować, edytować i programować szablony oraz uruchamiać oznaczenia bez potrzeby korzystania z komputera.

## Hiperpołączony XCOM

Idealny sterownik dla przemysłu 4.0. Wystarczy wybrać preferowaną magistralę polową (Profinet, Ethernet/IP), aby zintegrować XCOM z procesem produkcyjnym, co umożliwi skrócenie czasu uruchomienia oraz zapewnia pełną interoperacyjność w linii produkcyjnej, niezależnie od używanych sterowników PLC i urządzeń.

## Wzbogać swoje dane

Możliwość zbierania i przechowywania danych przez XCOM ułatwia monitorowanie produktów poprzez generowanie plików historii, tworzenie pulpitu do nadzorowania maszyn, śledzenie wydajności oraz konfigurowanie działań konserwacji zapobiegawczej. Ten sterownik jest potężnym narzędziem, które umożliwi oszczędność czasu, pieniędzy oraz uniknięcie problemów!

## Opcje i akcesoria XCOM



Magistrala polowa Fieldbus  
(Profinet lub Ethernet/IP)

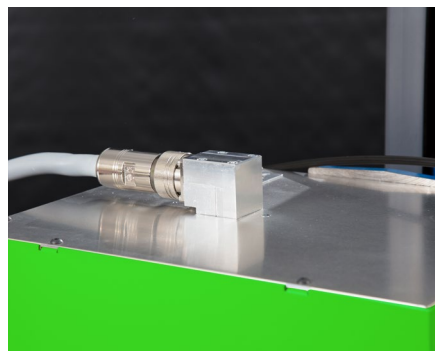


Złącze kolankowe 90° XCOM



19-calowy panel maskujący

## AKCESORIA



90° złącze kolankowe maszyny

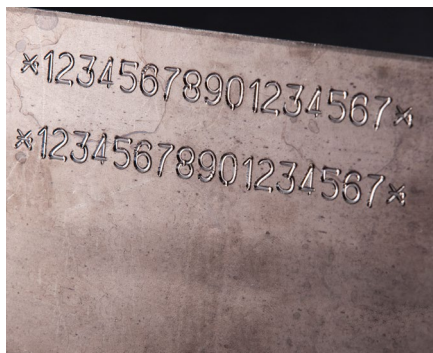


Różne style



Przewody robotyczne

## APLIKACJE



Znakowanie VIN



Znakowanie stali nierdzewnej



Znakowanie stali

## SERWIS I POMOC TECHNICZNA



### Szkolenia

Nasze moduły szkoleniowe zostały zaprojektowane w celu optymalizacji wykorzystania naszych rozwiązań i są dostępne dla pełnej gamy naszych maszyn, oprogramowania oraz akcesoriów.



### Pomoc techniczna

Zapewniamy lokalne wsparcie w Twoim języku w ponad 50 krajach, zarówno bezpośrednio, jak i za pośrednictwem naszych partnerów dystrybucyjnych.



### Konserwacja

Korzystając z doświadczenia nabytego w Gravograph i Technifor, a także dzięki naszej globalnej obecności w ponad 50 krajach z zespołem 150 techników Gravotech oraz naszymi partnerami dystrybucyjnymi, jesteśmy w stanie zaoferować szeroki zakres usług.

TWORZENIE PRÓBEK



# DANE TECHNICZNE

## SV530

<b>Technologia</b>	Żłobienie
<b>Wymiary maszyny (dł. x szer. x wys.)</b>	321 x 245 x 239 mm (12,6 x 9,6 x 9,4 cala)
<b>Waga maszyny</b>	27 kg (59,525 funtów)
<b>Obszar znakowania (dł. x szer.)</b>	120 x 40 mm (4,7 x 1,6 cala)
<b>Maksymalna twardość (HRC)</b>	<62
<b>Interfejsy komunikacyjne</b>	RJ45, USB (x2), RS232, 8I/4O, Process IO
<b>Typ osadzonych czcionek</b>	Wszystkie czcionki w jednostce sterującej
<b>Magistrala polowa Fieldbus (opcja)</b>	Profinet, Ethernet IP
<b>Wyświetlacz sterownika</b>	7-calowy kolorowy ekran dotykowy
<b>Zakres temperatur eksploatacyjnych</b>	5 do 40°C (41 do 104 F)
<b>Dostępne języki</b>	19
<b>Kody 2D</b>	Datamatrix, kody QR
<b>Zatrzymanie awaryjne</b>	Zarządzanie dwukanałowe
<b>Wskaźnik zużycia energii</b>	160 VA (jednostka sterująca + głowica znakująca)
<b>Napięcie wejściowe</b>	100 - 240 V AC
<b>Zasilanie sprężonym powietrzem</b>	2 - 6 bar (29 - 87 psi)

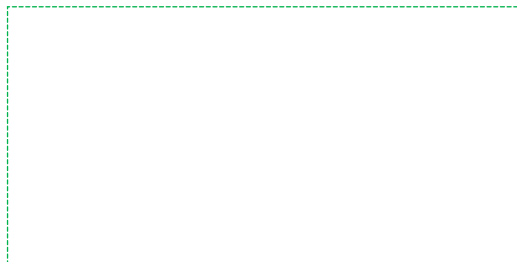


**GRAVOTECH**  
EXPRESSION OF THINGS

[info.pl@gravotech.com](mailto:info.pl@gravotech.com)  
[+48 71 796 04 01](tel:+48717960401)  
[www.gravotech.pl](http://www.gravotech.pl)

**GRAVOTECH SP. Z O.O.**  
Ul. Kobierzycka 20 BA,  
PL 52-315, Wrocław, Poland

Rozprowadzane przez:



Znajdź nas :



[gravotech.off](#)



[Gravotech Group](#)



[Gravotech](#)



[Gravotech - Gravograph](#)

Gravotech-SV530-03-2024-pl-PL. Informacje, zdjęcia i ilustracje zawarte w tym dokumencie nie są wiążące i mogą być modyfikowane bez uprzedzenia.

Niniejszy dokument nie ma charakteru umownego. Gravograph™, Gravotech™, Technifor™, WeLase™, Gravostyle™ i Dedicace™ są używanymi, zgłoszonymi lub zarejestrowanymi znakami towarowymi Gravotech Group.

© Gravotech Marking - 466 rue des Mercières - ZI Périca - 69140 Rillieux-la-Pape - Francja. Uproszczona Spółka Akcyjna z kapitałem zakładowym 11 531 016 € - SIREN: 334 818 515 RCS Lyon.