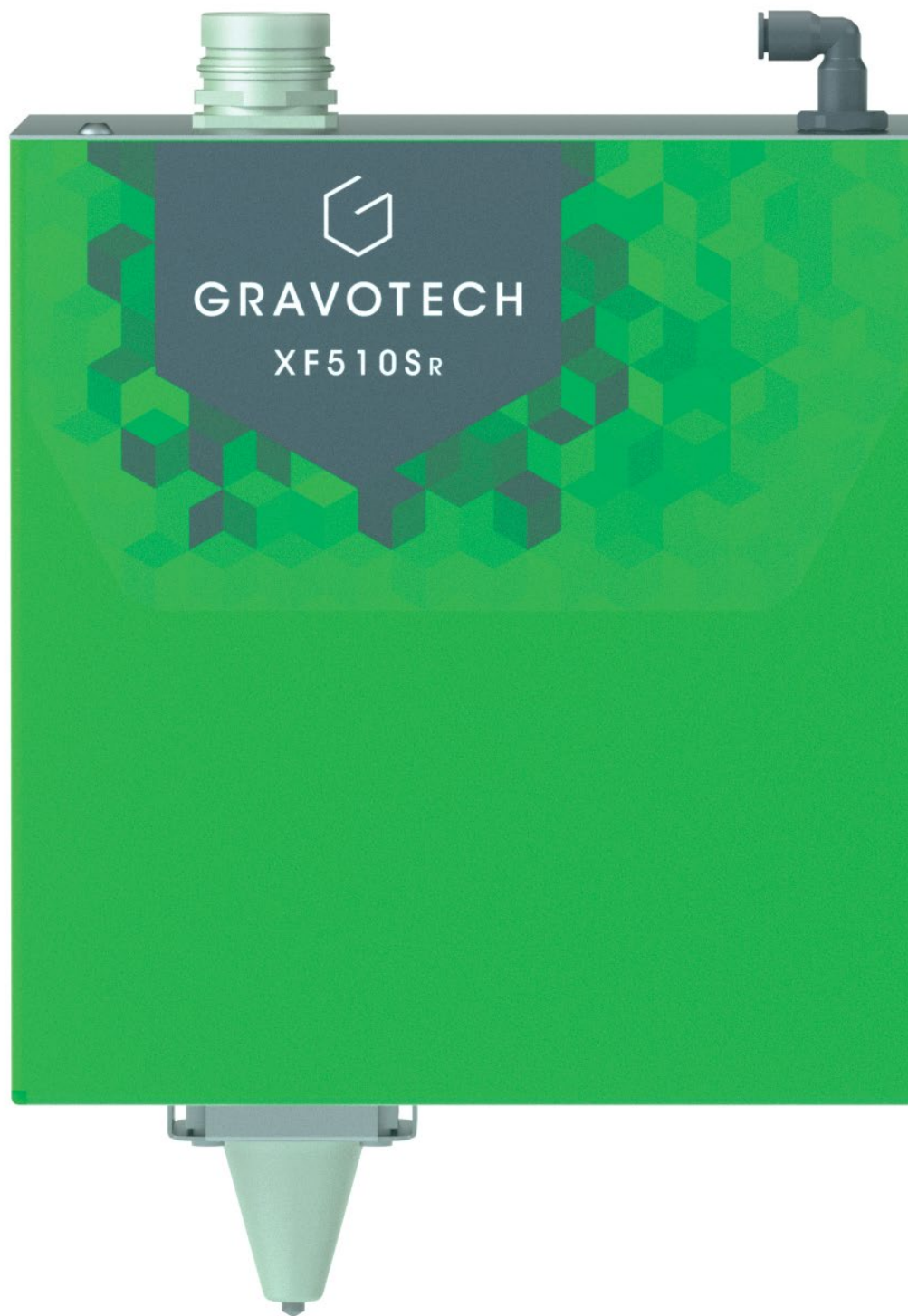




ZNAKOWARKI INTEGROWALNE
ŻŁOBIĄCE

XF510r



GRAVOTECH

by  **BRADY**



Ten system znakowania żłobiącego zapewnia bezpośrednie znakowanie na częściach, jednocześnie ograniczając hałas do minimum. Wystarczająco ciche, aby sprostać najsurowszym normom kontroli hałasu.



CICHE ZNAKOWANIE

Technologia żłobiąca znajduje zastosowanie w przypadku pustych w środku części metalowych (rury i przewody) lub płyt formowanych (podwozie i części nadwozia), które będą naturalnie rezonować podczas znakowania mechanicznego. Żłobienie, zmniejszając liczbę uderzeń, pozwoli na gładkie i ciche znakowanie o wysokim kontraście, ułatwiając równocześnie odczyt. Dzięki zestawowi Datamatrix oferujemy możliwość oznakowania kodu 2D gdy zachodzi taka potrzeba.

WYSOKA JAKOŚĆ ZNAKOWANIA

Zaprojektowany, by łączyć głębokość znakowania z estetycznym wykonaniem. Szybkość, siłę i położenie można skonfigurować tak, aby zapewnić doskonałą spójność i czytelność bezpośrednio znakowanych części (DPM), znakowanie jest czytelne nawet po malowaniu. Daje to najwyższej jakości efekty znakowania.

SOLIDNA I TRWAŁA

Składa się z szyn prowadzących o wysokiej sztywności i wysokowydajnych ryłców o dużej amplitudzie, diamentowej igle, która zapobiega powstawaniu zadziórów. Solidność i precyzja tej maszyny DPM wynikają z jakości jej konstrukcji, zapewniającej użytkownikowi wysoką wydajność, niskie koszty utrzymania, niewielki pobór mocy i powietrza.

ZOBACZ NASZE WIDEO



CECHY CHARAKTERYSTYCZNE

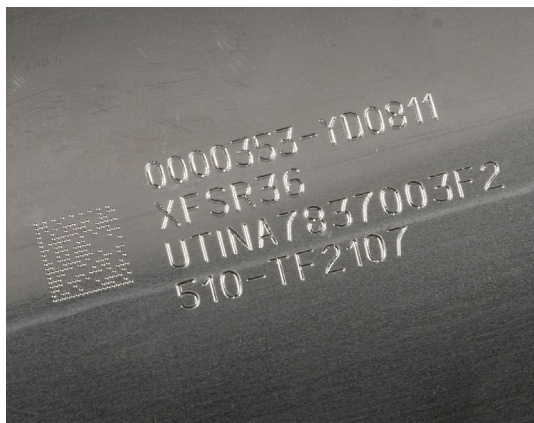


Dedykowany rylec XF510r

Gama rylców dostosowanych do każdego zastosowania.

Różne rozmiary tłoczysk w celu dostosowania do aplikacji, od cienkich tabliczek znamionowych po głębokie oznakowanie podwozia.

Dostępne igły z węglika spiekane i z końcówkami diamentowymi, aby dostosować się do różnych powierzchni.



Zestaw Datamatrix

Seria XF510r zapewnia niezrównaną szybkość znakowania, jakość i niezawodność zarówno przy produkcji jednostkowej jak i wielkoseryjnej.

Dzięki opcjonalnemu zestawowi Datamatrix znaki są doskonale wygrawerowane podczas jednej operacji i w rekordowym czasie.



Sterownik XCOM do perfekcyjnej kontroli głowicy znakującej

Sterownik XCOM steruje całą gamą urządzeń i znacznie ułatwia korzystanie ze znakowarek i zarządzanie nimi oraz poprawia jakość wszystkich oznaczeń.

Jednostka sterująca XCOM jest najbardziej komunikatywna na rynku: porty RS232, USB, Ethernet TCP / IP, Profinet, Ethernet IP, EtherCAT, 8 wejść / 4 wyjścia dla łatwej integracji ze wszystkimi liniami produkcyjnymi.

DOWIEDZ SIĘ WIĘCEJ O XF510R



STEROWNIK

XCOM



Uproszczona obsługa

Sterownik XCOM wygląda jak dotykowy tablet (7"/18 cm) i jest równie łatwy w użyciu. Na dotykowym ekranie operator może szybko konfigurować, edytować, programować szablony oraz uruchamiać znakowanie. Nie jest wymagany komputer.

Hiperłącza XCOM

Idealny sterownik dla przemysłu 4.0. Wystarczy wybrać preferowaną magistralę (Profinet, Ethernet IP lub EtherCAT), aby zintegrować XCOM z procesem i cieszyć się krótszym czasem uruchomienia i pełną operacyjnością na linii produkcyjnej, niezależnie od używanego sterownika PLC i urządzeń.

Wzmocnij pozycję swoich danych

Funkcja gromadzenia i przechowywania danych w XCOM upraszcza identyfikowanie produktów: generuj pliki historii, twórz pulpit nawigacyjny do monitorowania maszyn, śledź produktywność i konfiguruj konserwację zapobiegawczą. Ten sterownik to potężne narzędzie, które pozwoli Ci zaoszczędzić czas i pieniądze!

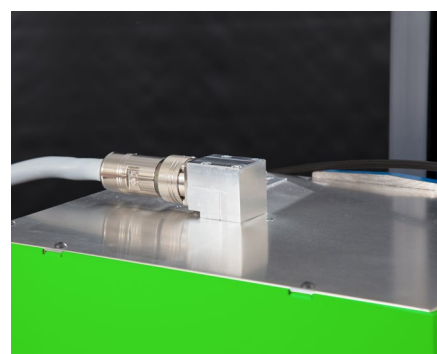
AKCESORIA



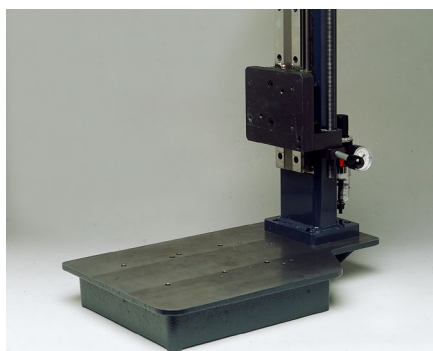
Zestaw Damatrix



Urządzenie do regulacji głowicy



Połączenia adaptacyjne



Mocowanie kolumn

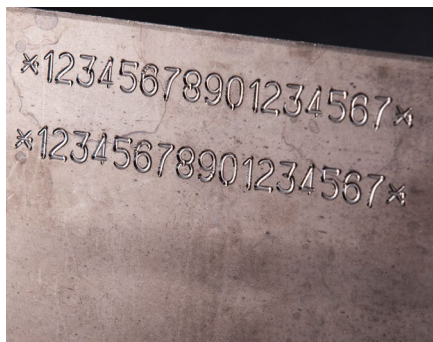


Skrzynka rozdzielcza: sterowanie wielogłowicowe



Pokrowce ochronne

APLIKACJE



Znakowanie - przemysł motoryzacyjny



Grawerowanie cylindra



Znakowarki do identyfikacji i śledzenia narzędzi i wyposażenia



Znakowanie aluminium



Grawerowanie stali nierdzewnej



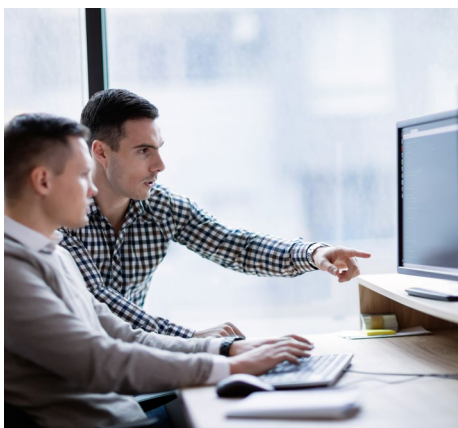
Grawerowanie na stali

SERWIS I WSPARCIE TECHNICZNE



Szkolenie

Nasze moduły szkoleniowe mają na celu optymalizację korzystania z naszych rozwiązań i są dostępne dla pełnej gamy maszyn, oprogramowania i akcesoriów.



Pomoc Techniczna

Zapewniamy lokalne wsparcie w Twoim języku w ponad 50 krajach, w których jesteśmy obecni bezpośrednio i u naszych partnerów dystrybucyjnych.



Konserwacja

Dzięki doświadczeniu zdobytemu z Gravograph i Technifor oraz naszej globalnej obecności w ponad 50 krajach, z udziałem 150 techników Gravotech i naszych partnerów dystrybucyjnych, możemy zaoferować szeroki zakres usług.

PRZYGOTUJ SWOJE PRÓBKİ



SPECYFIKACJA TECHNICZNA

XF510r

Model	Cr	Sr	Dr
Technologia	Znakowarka żłobiąca		
Wymiary (dł. x szer. x wys.)	182 x 167 x 224 mm	222 x 167 x 224 mm	302 x 167 x 224 mm
Waga urządzenia	9kg	10 kg	11,5 kg
Pole znakowania	40 x 50 mm	80 x 50 mm	160 x 50 mm
Kody 2D	Datamatrix, QR Codes		
Protokoły komunikacyjne	RJ45, USB (x2), RS232, 81/40, Process IO		
Sprężone powietrze	1 - 8 bar		
Wyświetlacz	7" kolorowy ekran dotykowy		
Wbudowane czcionki	10		
Fieldbus (option)	Profinet, Ethernet IP		
Napięcie wejściowe	100 - 240 V AC		
Dostępne języki	19		
Temperatura pracy	od 5° do 45°		
Moc znamionowa	140 VA		
Poziom bezpieczeństwa (opcjonalnie)	PL d		



GRAVOTECH

by  BRADY

info.pl@gravotech.com

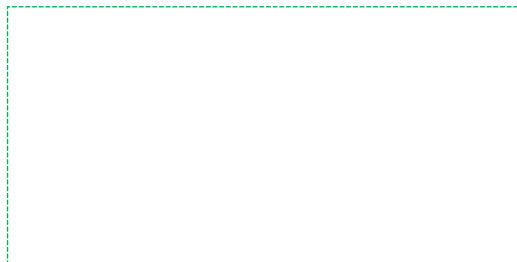
+48 71 796 04 01

www.gravotech.pl

GRAVOTECH SP. Z O.O.

Ul. Kobierzycka 20 BA,
PL 52-315, Wrocław, Poland

Rozprowadzane przez:



Znajdź nas :



[gravotech.off](https://www.instagram.com/gravotech.off)



[Gravotech Group](https://www.youtube.com/GravotechGroup)



[Gravotech](https://www.linkedin.com/company/Gravotech)



[Gravotech - Gravograph](https://www.facebook.com/Gravotech-Gravograph)

Gravotech-XF510r-10-2024-pl-PL. Informacje, zdjęcia i ilustracje zawarte w tym dokumencie nie są wiążące i mogą być modyfikowane bez uprzedzenia.

Niniejszy dokument nie ma charakteru umownego. Gravograph™, Gravotech™, Technifor™, WeLase™, Gravostyle™ i Dedicace™ są używanymi, zgłoszonymi lub zarejestrowanymi znakami towarowymi Gravotech Group.

© Gravotech Marking - 466 rue des Mercières - ZI Périca - 69140 Rillieux-la-Pape - Francja. Uproszczona Spółka Akcyjna z kapitałem zakładowym 11 531 016 € - SIREN: 334 818 515 RCS Lyon.